

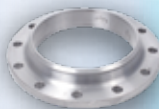
# АРМАСЕТИ

Запорная арматура и элементы трубопровода

## КАТАЛОГ ПРОДУКЦИИ



# 2024



# Содержание

- 02 О компании
- 04 Задвижки
- 07 Вентили
- 09 Краны шаровые
- 10 Краны и затворы
- 11 Клапаны обратные
- 12 Фильтры
- 13 Компенсаторы
- 14 Фланцы
- 15 Детали трубопровода
- 16 Насосы Wellmix
- 19 Дилерство
- 20 Референс-лист
- 21 Заметки
- 22 Объекты поставки

# О КОМПАНИИ

ДОБРОЕ ИМЯ КОМПАНИИ – НАША ЦЕННОСТЬ

## АРМАСЕТИ ИМПОРТ - ЭТО:

- **4 склада в России**
- **гарантия на продукцию от 1 года до 15 лет**
- **20 лет экспертных поставок**
- **нестандартная продукция наличие собственного производства**

## БЫСТРО

- выставим счёт на складские позиции в течение часа
- отгрузим в день оплаты
- доставим от 1 дня с ближайшего склада

## ЭКСПЕРТНО

- подберём оборудование (в т.ч. технически сложное)
- подберем замену (оптимизируем смету)
- выполним заявку комплексно в рыночных ценах
- предоставим паспорта, техническую документацию

## С ДУШОЙ К КЛИЕНТУ

- замерим, сфотографируем, упакуем, привезём
- согласуем цены, дадим скидку – если не проходим по цене
- согласуем отсрочку платежа или поэтапную оплату
- выдержим сроки



# О КОМПАНИИ

## НЕМНОГО ФАКТОВ О НАС

- **Технические менеджеры – эксперты** помогут подобрать оборудование, замену на аналоги с учетом характеристик оборудования. 70% менеджеров имеют опыт работы с запорной арматурой более 5 лет и постоянно совершенствуют свои знания.
- У нас **один из самых широких ассортиментов** стальных деталей трубопроводов (фланцы, отводы, переходы, тройники, заглушки) до ДУ 1420 из стали 20, 09Г2С, 12х18н10т.
- Ежемесячные контейнерные поставки из Китая и от российских производителей гарантируют **лучшее соотношение «цена-качество»** и **большие складские остатки**.
- В наличии на складах крупные диаметры (до ДУ 1420), детали с толстыми стенками (толстостенные), фланцы давления от РУ6 до РУ63, детали как 2-го, так и 1-го исполнения.
- В собственном цехе проточим **любое исполнение фланцев** или **изготовим изделия на заказ**, по чертежу.
- Изготовим в Китае под заказ нужную вам продукцию.

**БУДЕМ РАДЫ РАБОТАТЬ С ВАМИ И БЫТЬ ВАМ ПОЛЕЗНЫ**

# Задвижки

DN	L, мм	Вес, кг
50	180	13
80	210	19,5
100	230	26,5
125	255	41
150	280	50
200	330	77
250	450	116
300	500	160
350	550	255
400	600	310

## Задвижка стальная фланцевая 30с41нж, 30с541нж, 30с941нж



**Рабочее давление, МПа:** 1,6  
**Герметичность затвора:** класс А  
**Шток:** выдвигной  
**Управление:** маховик, редуктор, под эл. привод  
**Материал корпуса:** углеродистая сталь  
**Климатическое исполнение:** У1

DN	L, мм	Вес, кг
50	180	15
80	210	26
100	230	35
150	280	65
200	330	100
250	450	190
300	500	280

## Задвижка стальная фланцевая 30лс41нж, 30лс541нж, 30лс941нж



**Рабочее давление, МПа:** 1,6  
**Герметичность затвора:** класс А  
**Шток:** выдвигной  
**Управление:** маховик, редуктор, под эл. привод  
**Материал корпуса:** легированная сталь  
**Климатическое исполнение:** ХЛ

DN	L, мм	Вес, кг
50	216	13,5
80	283	20,5
100	305	26,9
150	403	60,3
200	419	92
250	457	145
300	502	190

## Задвижка стальная фланцевая 30с64нж, 30с564нж, 30с964нж



**Рабочее давление, МПа:** 2,5  
**Герметичность затвора:** класс А  
**Шток:** выдвигной  
**Управление:** маховик, редуктор, под эл. привод  
**Материал корпуса:** углеродистая сталь  
**Климатическое исполнение:** У1

# Задвижки

## Задвижка с обрезиненным клином фланцевая 30ч39р, 30ч539р, 30ч939р

**Рабочее давление, МПа:** 1,0/1,6

**Герметичность затвора:** класс А

**Шток:** невыдвижной

**Управление:** маховик, редуктор, под эл. привод

**Материал корпуса:** высокопрочный чугун

**Климатическое исполнение:** У1



<b>DN</b>	50	65	80	100	125	150	200	250	300	350	400	450	500	600	700	800
<b>L, мм</b>	150	170	180	190	200	210	230	250	270	290	310	330	350	390	430	470
<b>Вес, кг</b>	5,2	6,5	7,5	9,4	15,9	18,8	30	58	76	129	158	250	310	395	730	930

## Задвижка шибберная стальная межфланцевая

**Рабочее давление, МПа:** 1,6

**Герметичность затвора:** класс А

**Шток:** выдвижной

**Материал корпуса:** углеродистая сталь

**Климатическое исполнение:** У1



<b>DN</b>	50	80	100	125	150	200	250	300	400	500	600	700	800
<b>L, мм</b>	45	48	48	51	57	67	67	74	87	112	116	160	160
<b>Вес, кг</b>	7,5	9,5	11,5	14,5	19,5	27,5	44,5	56,5	100	195	259	600	690

# Задвижки

## Задвижка стальная фланцевая 30с15нж, 30с915нж

DN	L, мм	Вес, кг
50	250	18
80	310	38
100	350	51
150	450	100
200	550	120



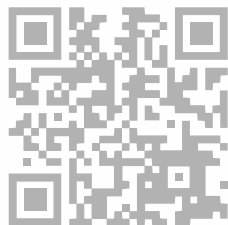
**Рабочее давление, МПа:** 4,0  
**Герметичность затвора:** класс А  
**Шток:** выдвижной  
**Управление:** маховик, редуктор, под эл. привод  
**Материал корпуса:** углеродистая сталь  
**Климатическое исполнение:** У1

## Задвижка с обрезиненным клином фланцевая с индикатором положения

DN	L, мм	Вес, кг
50	150	8,8
65	170	11,3
80	180	13,1
100	190	19,9
125	200	24,2
150	210	31,8
200	230	49,4
250	250	84,7
300	270	106



**Рабочее давление, МПа:** 1,0/1,6  
**Герметичность затвора:** класс А  
**Шток:** невыдвижной  
**Материал корпуса:** высокопрочный чугун  
**Климатическое исполнение:** У1



Для получения складского наличия  
отсканируйте QR-код

# Вентили

## Вентиль стальной фланцевый 15с65нж

**Рабочее давление, МПа:** 1,6  
**Герметичность затвора:** класс А  
**Шпиндель:** выдвижной  
**Материал корпуса:** углеродистая сталь  
**Климатическое исполнение:** У1



<b>DN</b>	15	20	25	32	40	50	65	80	100	125	150	200
<b>L, мм</b>	130	150	160	180	200	230	290	310	350	400	480	600
<b>Вес, кг</b>	3,25	40,4	4,77	6,72	8,65	10,76	14	22	24	41	51	80

## Вентиль стальной фланцевый 15с22нж

**Рабочее давление, МПа:** 4,0  
**Герметичность затвора:** класс А  
**Шпиндель:** выдвижной  
**Материал корпуса:** углеродистая сталь  
**Климатическое исполнение:** У1



<b>DN</b>	15	20	25	32	40	50	65	80	100	125	150	200
<b>L, мм</b>	130	150	160	180	200	230	290	310	350	400	480	600
<b>Вес, кг</b>	4,1	5,3	6,4	8,4	12	15	24	28,5	42	62	80	145



# Вентили

## Вентиль чугунный фланцевый 15кч16п(нж)

DN	L, мм	Вес, кг
32	180	7,2
40	200	9,6
50	230	12
65	290	24,6
80	310	32



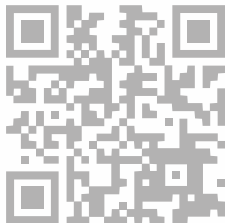
Рабочее давление, МПа: 2,5  
Герметичность затвора: класс С  
Шпindelъ: выдвигной  
Материал корпуса: ковкий чугун  
Климатическое исполнение: У1

## Вентиль чугунный фланцевый 15ч14п

DN	L, мм	Вес, кг
50	290	21,3
65	310	27,7
80	350	39,5
125	400	57,6
150	480	83,3
200	600	135



Рабочее давление, МПа: 1,6  
Герметичность затвора: класс С  
Шпindelъ: выдвигной  
Материал корпуса: ковкий чугун  
Климатическое исполнение: У1



Для получения складского наличия  
отсканируйте QR-код

# Краны шаровые

## Кран шаровый фланцевый LD



**Диаметры:** от ДУ 15 до ДУ 800

**Давление:** от РУ 1,6 до РУ 4,0

**Класс герметичности:** А

**Проход:** полнопроходной, неполнопроходной

**Марки сталей:** ст20, 12х18н10т, 09г2с

## Кран шаровый под приварку LD



**Диаметры:** от ДУ 15 до ДУ 800

**Давление:** от РУ 2,5 до РУ 4,0

**Класс герметичности:** А

**Проход:** полнопроходной, неполнопроходной

**Марки сталей:** ст20, 12х18н10т, 09г2с

## Кран шаровый муфтовый LD



**Диаметры:** от ДУ 15 до ДУ 100

**Давление:** от РУ 2,5 до РУ 4,0

**Класс герметичности:** А

**Проход:** полнопроходной, неполнопроходной

**Марки сталей:** ст20, 12х18н10т, 09г2с

# Краны и затворы

## Кран пробковый фланцевый 11ч8бк

DN	L, мм	Вес, кг
50	170	7,3
80	240	20
100	295	25
150	400	51
200	450	86
250	535	118



Рабочее давление, МПа: 1,0  
Герметичность затвора: класс D  
Материал корпуса: ковкий чугун  
Климатическое исполнение: У1

## Затворы поворотные дисковые межфланцевые

Рабочее давление, МПа: 1,0/1,6  
Герметичность затвора: класс А  
Материал корпуса: ковкий чугун  
Материал диска: оцинкованный чугун  
Уплотнение: EPDM  
Климатическое исполнение: У1

\*Возможна поставка в комплекте с магнитной вставкой



DN	50	65	80	100	125	150	200	250	300	350	400	500	600	800
L, мм	39	39	39	46	51	51	58	70	77	77	197	197	276	300
Вес, кг	1,65	1,9	2,15	2,8	3,9	4,6	9,6	13	22	29	45	100	168	300

# Клапаны обратные

## Клапан обратный чугунный поворотный фланцевый 19ч16бр

DN	L, мм	Вес, кг
50	230	122
80	310	15
100	350	21
150	480	37
200	500	72



**Рабочее давление, МПа:** 1,0  
**Герметичность затвора:** класс С  
**Материал корпуса:** ковкий чугун  
**Климатическое исполнение:** У1

## Клапан обратный приемный фланцевый 16ч42р

DN	50	80	100	150	200	250	300	400
Вес, кг	3,8	5,8	9,2	18,8	30	42	56	210

**Рабочее давление, МПа:** 0,25  
**Герметичность затвора:** класс С  
**Материал корпуса:** ковкий чугун  
**Климатическое исполнение:** У1



## Клапан обратный двухстворчатый межфланцевый

**Рабочее давление, МПа:** 1,6  
**Герметичность затвора:** класс В  
**Материал корпуса:** высокопрочный чугун  
**Климатическое исполнение:** У1



DN	40	50	65	80	100	125	150	200	250	300	350	400	450	500	600
L, мм	43	43	46	64	64	70	76	89	114	114	127	140	152	172	178
Вес, кг	1,1	1,7	2,2	3,4	4,7	6,1	8,7	15,1	22	31	50	68	112	142	187

# Фильтры

## Фильтр сетчатый чугунный фланцевый

Рабочее давление, МПа: 1,0/1,6

Материал: ковкий чугун

\*Возможна поставка в комплекте с магнитной вставкой



DN	32	40	50	65	80	100	125	150	200	250	300	350	400	500	600
L, мм	95	100	105	115	138	153	165	180	210	240	260	265	265	265	265
Вес, кг	3,1	3,5	4,8	5,9	7,2	8,2	11,1	13	10	30	34	38	44	100	120

## Грязевик абонентский фланцевый, приварной

Рабочее давление, МПа: 1,0/1,6

Материал корпуса: ст20, 09г2с

Климатическое исполнение: У1, УХЛ, ХЛ

Максимальная температура: +425



DN	40	50	65	80	100	125	150	200	250	300	350	400	500
L, мм	308	359	419	419	473	473	526	626	626	930	930	1020	1160
Вес, кг	17	20	32	35	47	53	105	150	180	283	476	750	820

# Компенсаторы

## Компенсатор резиновый фланцевый

Рабочее давление, МПа: 1,0/1,6

Материал: EPDM, NBR, Viton



DN	32	40	50	65	80	100	125	150	200	250	300	350	400	500	600
L, мм	95	100	105	115	138	153	165	180	210	240	260	265	265	265	265
Вес, кг	3,1	3,5	4,8	5,9	7,2	8,2	11,1	13	10	30	34	38	44	100	120

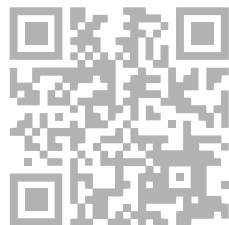
## Компенсатор резиновый муфтовый

DN	L, мм	Вес, кг
15	190	0,4
20	205	0,7
25	205	1,15
32	205	1,4
40	205	1,95
50	205	2,5



Рабочее давление, МПа: 1,6

Материал: EPDM, NBR



Для получения складского наличия  
отсканируйте QR-код

# Фланцы

## Фланцы плоские приварные ГОСТ 33259-2015



**Диаметры:** от ДУ 15 до ДУ 1400  
**Давление:** от РУ6 до РУ 25  
**Марки сталей:** СТ20, 09Г2С, 12Х18Н10Т

\*Возможна проточка фланцев под различные исполнения

## Фланцы приварные воротниковые ГОСТ 33259-2015



**Диаметры:** от ДУ 15 до ДУ 1200  
**Давление:** от РУ6 до РУ 63  
**Марки сталей:** СТ20, 09Г2С, 12Х18Н10Т

\*Возможна проточка фланцев под различные исполнения

## Фланец свободный для ПНД втулки



**Диаметры:** от ДУ 15 до ДУ 800  
**Давление:** от РУ6 до РУ 25  
**Марки сталей:** СТ20, 09Г2С, 12Х18Н10Т

\*Возможна проточка фланцев под различные исполнения

## Заглушка фланцевая АТК 24.200.02-90



**Диаметры:** от ДУ 15 до ДУ 800  
**Давление:** от РУ6 до РУ 25  
**Марки сталей:** СТ20, 09Г2С, 12Х18Н10Т

\*Возможна проточка заглушек под различные исполнения

# Детали трубопровода

## Отводы ГОСТ 17375-2001, ГОСТ 30753-2001



**Диаметры:** от ДУ 15 до ДУ 1400  
**Исполнение:** 1, 2  
**Угол изгиба:** 30°, 45°, 90°  
**Покрытие:** черные, оцинкованные  
\*Возможна резка под нужный градус.

## Переходы ГОСТ 17378-2001



**Диаметры:** от ДУ 15 до ДУ 800  
**Исполнение:** 1, 2  
**Покрытие:** черные, оцинкованные  
**Формы:** концентрические, эксцентрические

## Тройники ГОСТ 17376-2001



**Диаметры:** от ДУ 15 до ДУ 600  
**Исполнение:** 1, 2  
**Покрытие:** черные, оцинкованные  
**Формы:** равнопроходные, переходные

## Заглушки эллиптические ГОСТ 17379-2001



**Диаметры:** от ДУ 15 до ДУ 600  
**Исполнение:** 1, 2  
**Покрытие:** черные, оцинкованные  
**Формы:** равнопроходные, переходные



# Насосы Wellmix

## Циркуляционные насосы с мокрым ротором WRE, WRS (1 скорость), WRS (3 скорости)



### Циркуляционные насосы серии WRS

предназначены для обеспечения принудительной циркуляции теплоносителя в системах радиаторного отопления и системах отопления типа «теплый пол».

## Циркуляционные насосы с сухим ротором TG/TD



### Одноступенчатые центробежные насосы

с патрубками одинакового диаметра, расположенными в одну линию («in-line»). Предназначены для перекачивания чистых, маловязких, неагрессивных и взрывобезопасных жидкостей без твердых или длиноволокнистых включений. Перекачиваемая жидкость не должна механически или химически воздействовать на материалы насоса.

## Вертикальные многоступенчатые насосы CV, CV (IE3), CVF



**Насосы CV** представляют собой вертикальные многоступенчатые центробежные насосы с нормальным всасыванием со стандартным электродвигателем.

Насос состоит из основания и головной части. Промежуточные камеры и цилиндрический кожух соединены между собой, а также с основанием и головной частью при помощи стяжных болтов. Всасывающий и напорный патрубки находятся в основании насоса и расположены соосно (конструкция «ин-лайн»), что позволяет устанавливать насос на горизонтальном трубопроводе.

Все насосы оснащаются необслуживаемым торцевым механическим уплотнением вала картриджного типа.

# Насосы Wellmix

## Канализационные насосы GNWQ, WQ



**Погружные канализационные насосы.**

**Производительность:** от 15 до 160 м<sup>3</sup>/ч.

**Напор:** от 8 до 30 м.

**Мощность электродвигателя:** от 1,1 до 11,0 кВт.

**Перекачиваемая среда:** сточные воды, в том числе с содержанием твёрдых частиц и длинноволоконистых включений.

**Температура перекачиваемой среды:** до +40 °С.

**Плотность:** до 1050 кг/м<sup>3</sup>.

**Значение pH:** от 5 до 9.

## Дренажные насосы



**Насосы серии QDP** представляют собой одноступенчатый погружной блочный агрегат с вертикальным нагнетательным патрубком.

Корпус насоса выполнен из пластика (для насосов QDP) или из нержавеющей стали (для насосов QDPSS).

Гидравлическая часть насоса состоит из рабочего колеса и корпуса насоса с направляющими лопатками.

Открытая конструкция рабочего колеса обеспечивает свободный проход твердых частиц диаметром до 20 мм. Двигатель у погружных насосов серии QDP охлаждается перекачиваемой жидкостью. Благодаря своей конструкции насос может работать полностью или частично погруженным в перекачиваемую жидкость.

Для автоматического управления работой насоса он укомплектован поплавковым выключателем, который осуществляет автоматическое включение и выключение насоса.

# Насосы Wellmix

## Горизонтальные многоступенчатые насосы CUC



**Насосы серии CUC** являются нормальновсасывающими многоступенчатыми центробежными насосами, с осевым всасывающим и радиальным напорным патрубками. Насосы CUC состоят из двух основных частей: электродвигатель и насосный агрегат.

Промежуточные камеры соединены между собой, а также с основанием и головной частью насоса при помощи стяжных болтов.

## Моноблочные насосы NBW



**Насосы серии NBW** предназначены для перекачивания чистой воды и жидкостей, химически не агрессивных к материалам насоса.

Насосы являются стандартными одноступенчатыми несамовсасывающими с горизонтально расположенным валом, осевым всасывающим и радиальным напорным патрубками.

**Присоединение трубопроводов к насосу:** фланцевое.

**Подача насосов:** от 0 до 500 м<sup>3</sup>/ч.

**Напор:** от 0 до 131 м.

**Температура перекачиваемой жидкости:**  
от -10 °С до +120 °С.



Для получения складского наличия  
отсканируйте QR-код

# Дилерство

**WELL**  
MIX

**DN.RU**

**LD**<sup>®</sup>  
ШАРОВЫЕ КРАНЫ

**ФИЗТЕХ**  
Внимание к деталям

**NAVAL**

**FAF**<sup>®</sup>  
VALVE COMPANY

**K-FLEX**

Челябинский  
Фланцевый  
Завод

**HL**

**ДЕКАСТ**  
метроник

УРАЛОТВОД

Региональная  
газовая компания  
**ПАЛЮР**

**ABRA**

**REON**

**BROEN**

# Референс-лист



"СКБ Сибэлектротерм"  
Акционерное общество



ECOLOS



# Заметки



A series of horizontal dashed lines for writing, set against a background of blue wavy lines that create a sense of depth and movement. The lines are evenly spaced and extend across the width of the page.



# Объекты поставки

Хабаровск



Аквапарк



Аэропорт

Новосибирск



Новый терминал  
аэропорта Толмачево



Ледовая арена



ТЦ «Галерея»



ТЦ «Мега»

Омск



Ледовая арена



ТЦ «Планета»

Пермь

## **Москва**

ул. Генерала Дорохова, 16с71

+7 (499) 704-21-01

## **Новосибирск**

ул. Станционная, 2а

+7 (383) 207-86-72

## **Екатеринбург**

ул. Артинская, 14,  
корпус 1, офис №29

+7 (343) 386-16-80

## **Краснодар**

ул. Вишняковой, 7, склад №8

+7 (861) 205-60-15



Для получения складского наличия  
отсканируйте QR-код

# АРМАСЕТИ

Запорная арматура и элементы трубопровода